

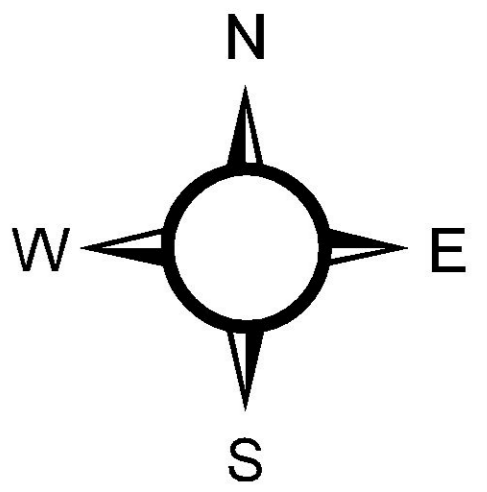
Правила землепользования и застройки Новомитропольского сельсовета

Деревня Васильевка

Карта градостроительного зонирования

Карта зон с особыми условиями использования территории

М 1:10000



Условные обозначения

- Граница Сельсовета
- Граница населенного пункта

ОКС внешнего автомобильного транспорта

- Некатегорийные
- Дорога обычного типа местного значения
- Дорога обычного типа регионального значения

Поверхностные водные объекты

- Водоток (река, ручей, канал)
- Водоем (озеро, пруд, обводненный карьер, водохранилище)
- Водоток (река, ручей, канал)

Территории транспортной инфраструктуры

- Территория улично-дорожной сети

Зоны с особыми условиями использования территории

Санитарно-защитная зона

- <все другие значения>

Охранная зона

- Охранная зона автомобильных дорог (Придорожная полоса)
- Охранная зона ЛЭП

Водоохранная зона

- Водоохранная зона

Территориальные зоны

Жилого назначения

- Зона застройки индивидуальными жилыми домами (Ж1)

Зона делового назначения

- Зона делового, общественного и коммерческого назначения (О1)

Производственная зона

- Производственная зона (П1)

Зона специального назначения

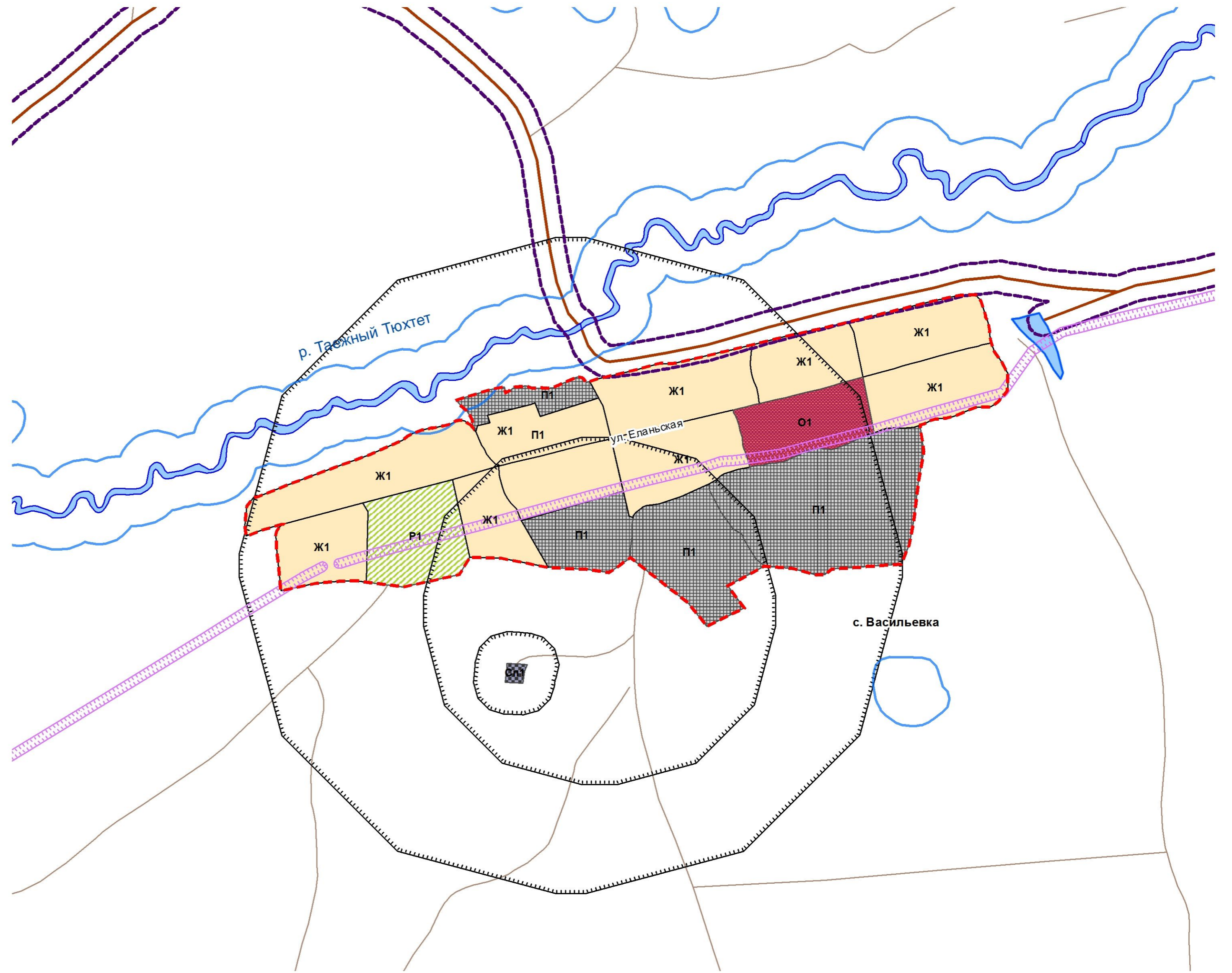
- Зона специального назначения, связанная с захоронениями (Сп1)

Сельскохозяйственного использования

- Зона сельскохозяйственных угодий (Сх)

Зона рекреационного назначения

- Зона «Рекреационная» (Р1)



Экз. №

Шифр: (1316 – 17.01)

						Красноярский край Тухтетский район		
Изм.	Кол.уч.	№ док.	Лист	Подпись	Дата	Актуализация правил землепользования и застройки Новомитропольского сельсовета		
Нач. МГП		Устинова Л.Г.				Стадия	Лист	Листов
рук. проекта		Постников Е.Б.				ПП	4	5
ГИП		Милашкин И.Г.				Карта градостроительного зонирования Деревня Васильевка		
Н. контроль		Кузакова А.И.				Карта зон с особыми условиями использования территорий М 1:10000		



Инв. № 17/11304