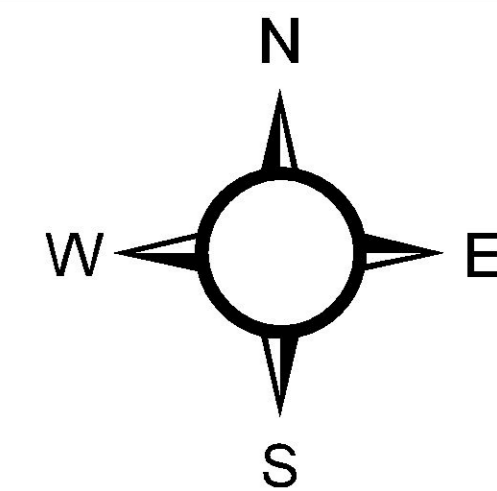


Правила землепользования и застройки Новомитропольского сельсовета

Карта градостроительного зонирования

Карта зон с особыми условиями использования территории

М 1:60000



Условные обозначения

- Муниципального района
- Граница Сельсовета
- Граница населенного пункта

ОКС внешнего автомобильного транспорта

- Некатегорийные
- Дорога обычного типа местного значения
- Дорога обычного типа регионального значения

Поверхностные водные объекты

- Водоток (река, ручей, канал)
- Водоем (озеро, пруд, обводненный карьер, водохранилище)
- Водоток (река, ручей, канал)

Территории транспортной инфраструктуры

- Территория улично-дорожной сети

Зоны с особыми условиями использования территории

Санитарно-защитная зона

- <все другие значения>

Охранная зона

- Охранная зона автомобильных дорог (Придорожная полоса)
- Охранная зона ЛЭП

Водоохранная зона

- Водоохранная зона

Территориальные зоны

Жилого назначения

- Зона застройки индивидуальными жилыми домами (Ж1)

Зона делового назначения

- Зона делового, общественного и коммерческого назначения (О1)

Производственная зона

- Производственная зона (П1)

Зона специального назначения

- Зона специального назначения, связанная с захоронениями (СП1)

Сельскохозяйственного использования

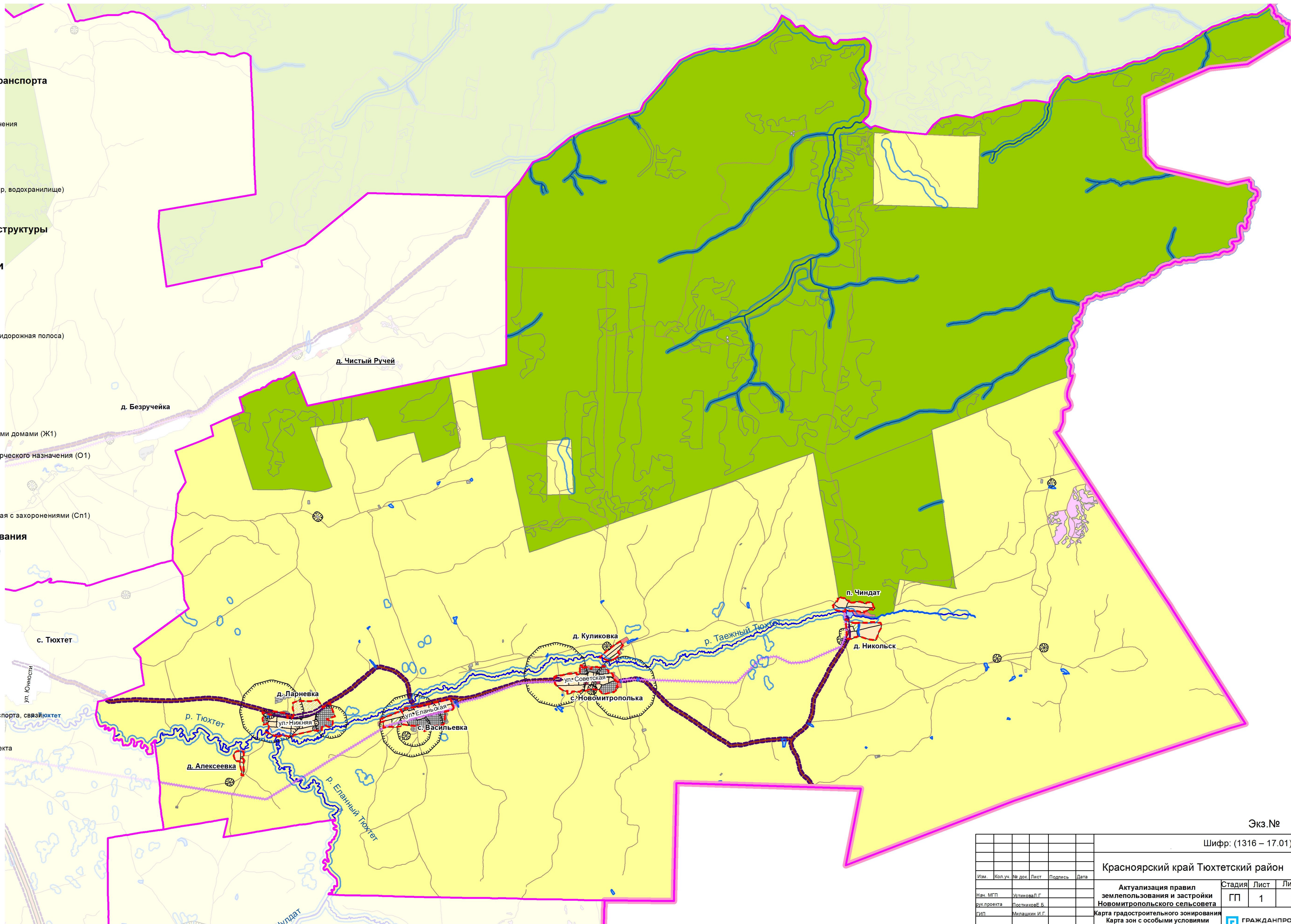
- Зона сельскохозяйственных угодий (Сх)

Зона рекреационного назначения

- Зона «Рекреационная» (Р1)

Земли по категориям

- Земли водного фонда
- Земли запаса
- Земли лесного фонда
- Земли промышленности, энергетики, транспорта, связи, ЖКХ и и земель иного специального назначения
- Земли населенного пункта
- Земли особо охраняемой территории, объекта
- Земли сельскохозяйственного назначения



Экз. №

Шифр: (1316 – 17.01)

						Красноярский край Тюхтетский район		
						Актуализация правил землепользования и застройки Новомитропольского сельсовета		
						Карта градостроительного зонирования		
						Карта зон с особыми условиями использования территории М 1:60000		
Изм.	Кол.уч.	№ док.	Лист	Подпись	Дата	Стадия	Лист	Листов
Нач. МП		Устинов А.Г.				ПП	1	5
рук. проекта		Постышев Е.Б.						
ГИП		Милашкин И.Г.						
Н. контроль		Кузаква А.И.						

ИНВ. № 17/11301