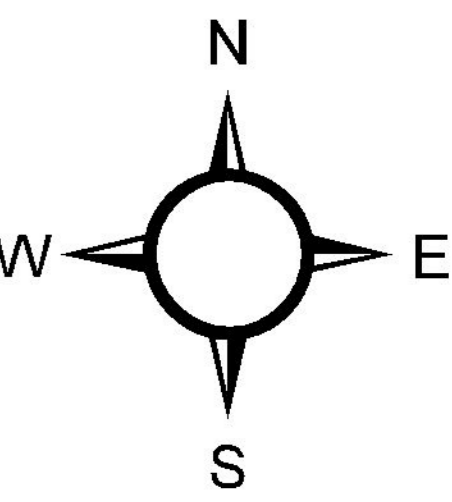


Правила землепользования и застройки Леонтьевского сельсовета

Карта градостроительного зонирования

Карта зон с особыми условиями использования территории

М 1:60000



Условные обозначения

- Муниципального района
- Граница Сельсовета
- Граница населенного пункта
- ОКС внешнего автомобильного транспорта**
- Некатегорийные
- Дорога обычного типа местного значения
- Дорога обычного типа регионального значения

Поверхностные водные объекты

- Водоток (река, ручей, канал)
- Водоем (озеро, пруд, обводненный карьер, водохранилище)
- Водоток (река, ручей, канал)

Территории транспортной инфраструктуры

- Территория улично-дорожной сети

Зоны с особыми условиями использования территории

Санитарно-защитная зона

- <все другие значения>

Охранная зона

- Охранная зона автомобильных дорог (Придорожная полоса)
- Охранная зона ЛЭП

Водоохранная зона

- Водоохранная зона

Территориальные зоны

Жилого назначения

- Зона застройки индивидуальными жилыми домами (Ж1)

Зона делового назначения

- Зона делового, общественного и коммерческого назначения (О1)

Производственная зона

- Производственная зона (П1)

Зона специального назначения

- Зона специального назначения, связанная с захоронениями (Сп1)

Сельскохозяйственного использования

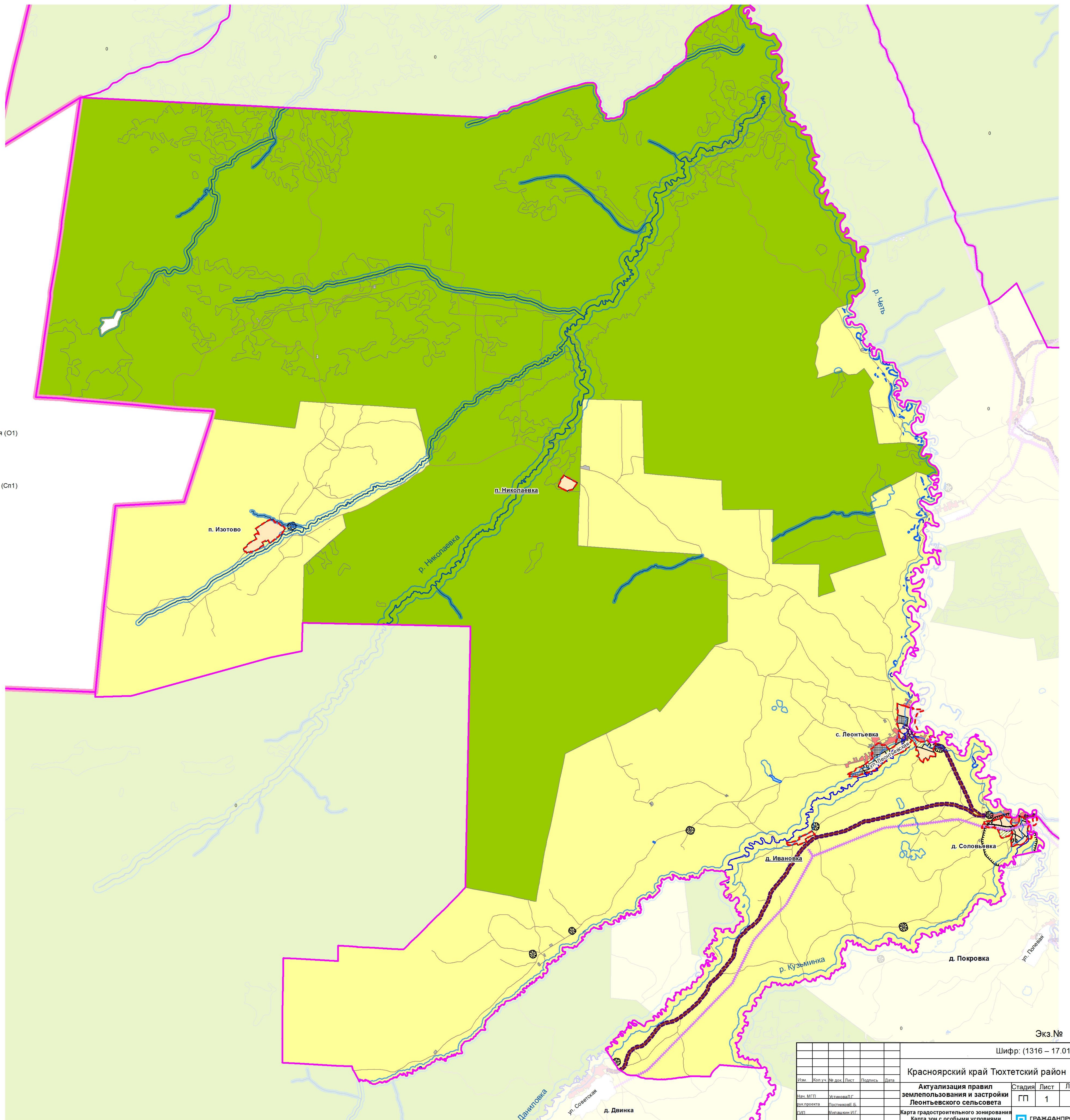
- Зона сельскохозяйственных угодий (Сх)

Зона рекреационного назначения

- Зона «Рекреационная» (Р1)

Земли по категориям

- Земли водного фонда
- Земли запаса
- Земли лесного фонда
- Земли промышленности, энергетики, транспорта, связи, и и земли иного специального назначения
- Земли населенного пункта
- Земли особо охраняемой территории, объекта
- Земли сельскохозяйственного назначения



Экз. №

Шифр: (1316 – 17.01)

					Красноярский край Тухтетский район			
					Актуализация правил землепользования и застройки Леонтьевского сельсовета			
Изм.	Кол. экз.	№ док.	Лист	Подпись	Дата	Стадия	Лист	Листов
						ГП	1	2
					Карта градостроительного зонирования и застройки Леонтьевского сельсовета			
					Карта зон с особыми условиями использования территории М 1:25000			
					ИНВ. № 17/11296			
					ГРАЖДАНПРОЕКТ			