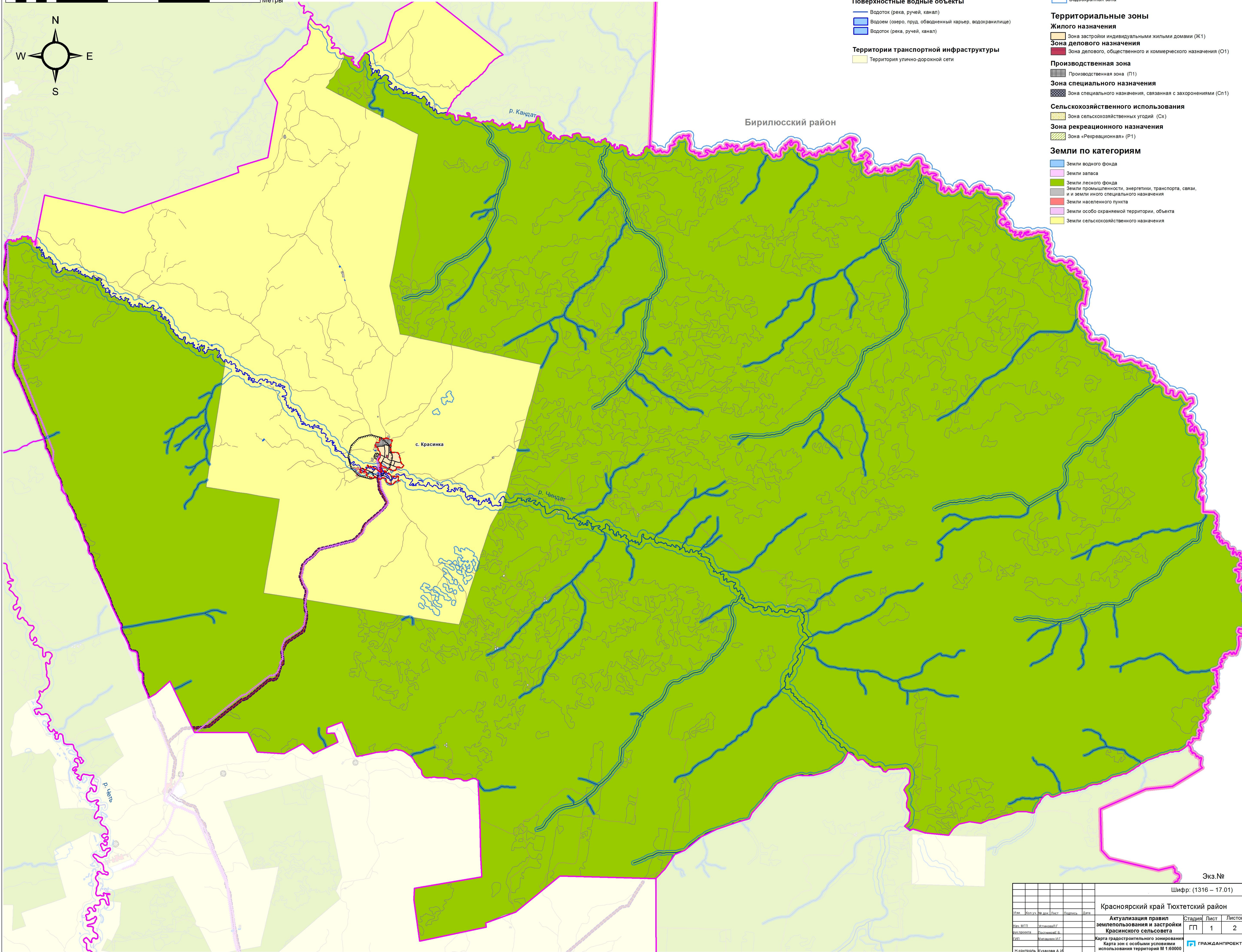
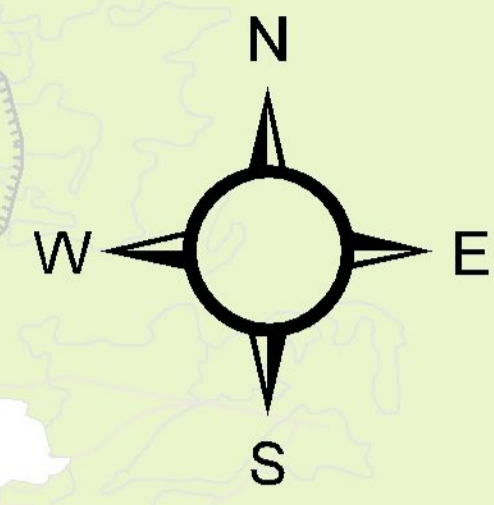
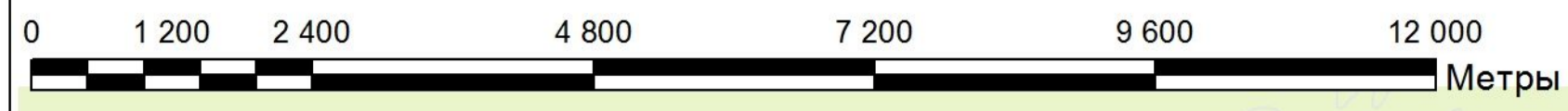


Правила землепользования и застройки Красинского сельсовета
Карта градостроительного зонирования
Карта зон с особыми условиями использования территории
М 1:60000



Условные обозначения

- Муниципальный район
- Граница Сельсовета
- Граница населенного пункта
- ОКС внешнего автомобильного транспорта
- Некатегорийные
- Дорога обычного типа местного значения
- Водоток (река, ручей, канал)
- Водоем (озеро, пруд, обводненный карьер, водохранилище)
- Водоток (река, ручей, канал)
- Территория транспортной инфраструктуры
- Территория улично-дорожной сети

Зоны с особыми условиями использования территории

- Санитарно-защитная зона
- <все другие значения>
- Охранная зона
- Охранная зона автомобильных дорог (Придорожная полоса)
- Охранная зона ЛЭП
- Водоохранная зона
- Водоохранная зона
- Территориальные зоны**
- Жилое назначения**
- Зона застройки индивидуальными жилыми домами (Ж1)
- Зона делового назначения**
- Зона делового, общественного и коммерческого назначения (О1)
- Производственная зона**
- Производственная зона (П1)
- Зона специального назначения**
- Зона специального назначения, связанная с захоронениями (Сп1)
- Сельскохозяйственного использования**
- Зона сельскохозяйственных угодий (Сх)
- Зона рекреационного назначения**
- Зона «Рекреационная» (Р1)
- Земли по категориям**
- Земли водного фонда
- Земли запаса
- Земли лесного фонда
- Земли промышленности, энергетики, транспорта, связи, и в земли иного специального назначения
- Земли населенного пункта
- Земли особо охраняемой территории, объекта
- Земли сельскохозяйственного назначения

Бирилюсский район

с. Красинка

р. Кандат

р. Чиндат

р. Нура

Экз. №

Шифр: (1316 – 17.01)

Красноярский край Тухтетский район					
Актуализация правил землепользования и застройки Красинского сельсовета					
Имя	Кол. уч.	№ док.	Лист	Правильн.	Дата
Имя МТП	Иванов И.Г.				
Имя проекта	Иванов И.Г.				
Имя ИТ	Иванов И.Г.				
Имя контрол.	Кузнецов А.И.				
Красноярский край Тухтетский район				Стадия	Лист
Актуализация правил землепользования и застройки Красинского сельсовета				ГП	2
Карта градостроительного зонирования				1	1
Карта зон с особыми условиями использования территории М 1:60000				ГРАЖДАНПРОЕКТ	
Инв. № 17/11290					