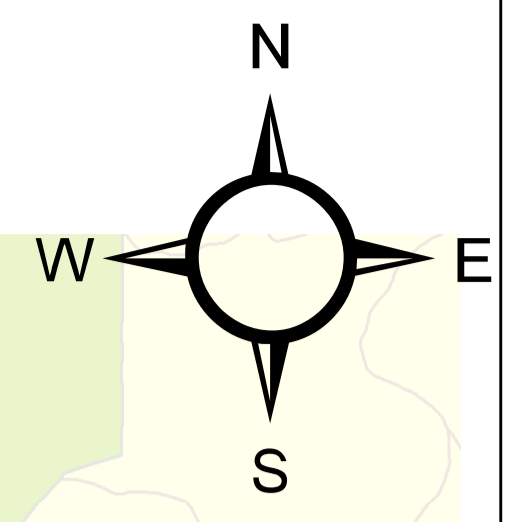
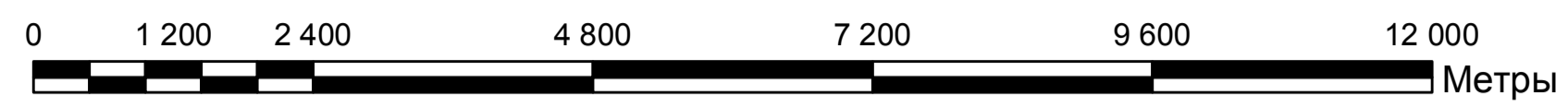
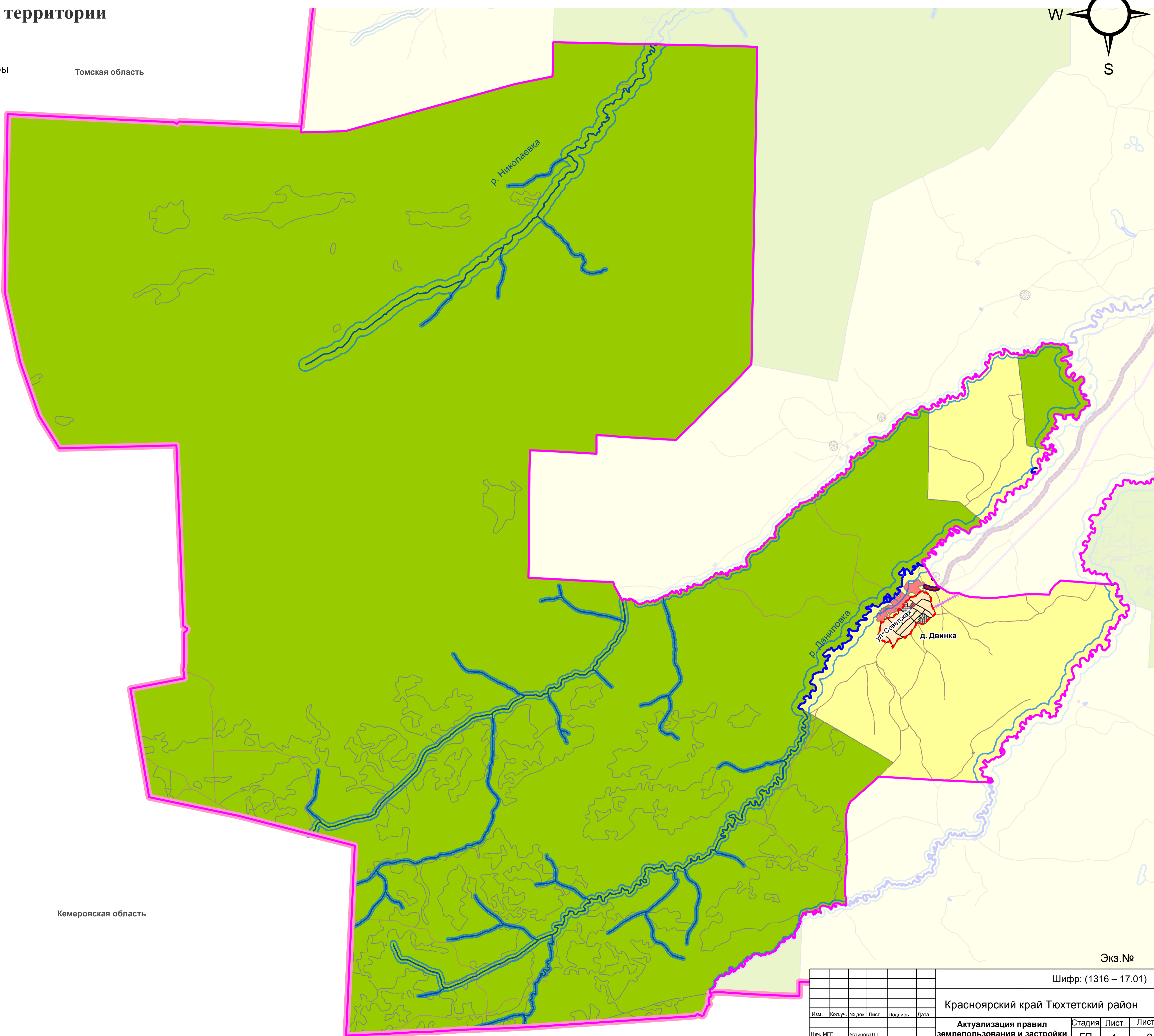


Правила землепользования и застройки Двинского сельсовета
Карта градостроительного зонирования
Карта зон с особыми условиями использования территории
М 1:60000



Томская область

Кемеровская область



Условные обозначения

- Муниципального района
- Граница Сельсовета
- Граница населенного пункта
- ОКС внешнего автомобильного транспорта**
- Некатегорийные
- Дорога обычного типа местного значения
- Дорога обычного типа регионального значения

Поверхностные водные объекты

- Водоток (река, ручей, канал)
- Водоем (озеро, пруд, обводненный карьер, водохранилище)
- Водоток (река, ручей, канал)

Территории транспортной инфраструктуры

- Территория улично-дорожной сети

Зоны с особыми условиями использования территории

Санитарно-защитная зона

- <все другие значения>

Охранная зона

- Охранная зона автомобильных дорог (Придорожная полоса)
- Охранная зона ЛЭП

Водоохранная зона

- Водоохранная зона

Территориальные зоны

Жилого назначения

- Зона застройки индивидуальными жилыми домами (Ж1)

Зона делового назначения

- Зона делового, общественного и коммерческого назначения (О1)

Производственная зона

- Производственная зона (П1)

Сельскохозяйственного использования

- Зона сельскохозяйственных угодий (Сх)

Зона рекреационного назначения

- Зона «Рекреационная» (Р1)

Земли по категориям

- Земли водного фонда
- Земли запаса
- Земли лесного фонда
- Земли промышленности, энергетики, транспорта, связи, и и земли иного специального назначения
- Земли населенного пункта
- Земли особо охраняемой территории, объекта
- Земли сельскохозяйственного назначения

Экз. №

Шифр: (1316 – 17.01)

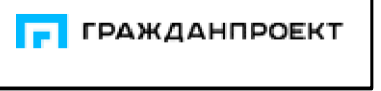
Красноярский край Тюхтетский район

Изм.	Кол.уч.	№ док.	Лист	Подпись	Дата
Нач. МГП		Устинов А.Г.			
рук. проекта		Постышев Е.Б.			
ГИП		Милашенин И.Г.			
Н. контроль		Кузаква А.И.			

Актуализация правил землепользования и застройки Двинского сельсовета

Стадия	Лист	Листов
ГП	1	2

Карта градостроительного зонирования
 Карта зон с особыми условиями использования территорий М 1:60000



Инв. № 17/11281