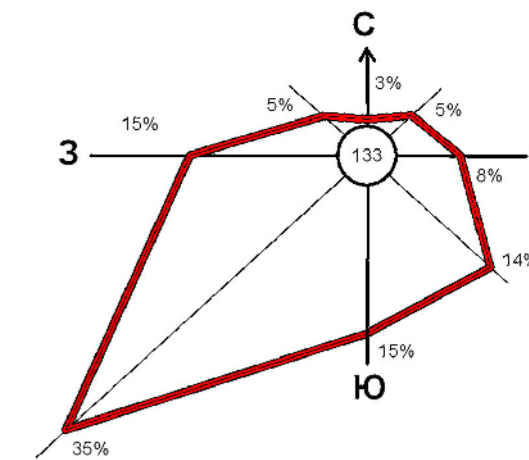




# Тюхтетский район Красноярского края

## Схема территориального планирования

### Схема инженерной инфраструктуры



#### Земли по категориям

- Земли водного фонда
- Земли запаса
- Земли лесного фонда
- Земли промышленности, энергетики, ... и иного специального назначения
- Земли населенного пункта
- Земли особо охраняемой территории, объекта
- Земли сельскохозяйственного назначения, в том числе
- Пашни
- Кормовые угодья
- Земли обороны и безопасности

#### Условные обозначения

##### Границы

- Субъекта Российской Федерации
- Муниципального района
- Сельского поселения
- Населенного пункта
- Районный центр
- Административные центры сельсоветов
- Прочие населенные пункты

##### ОКС внешнего автомобильного транспорта

- Некатегорийные
- Дорога обычного типа местного значения
- Дорога обычного типа регионального значения
- Коридор региональной автодороги К-15 Боготол-Тюхтет
- Коридор автодороги местного значения Р-06 Тюхтет-Чиндат

##### Поверхностные водные объекты

- Водоток (река, ручей, канал)
- Болото

##### ОКС электроэнергетики

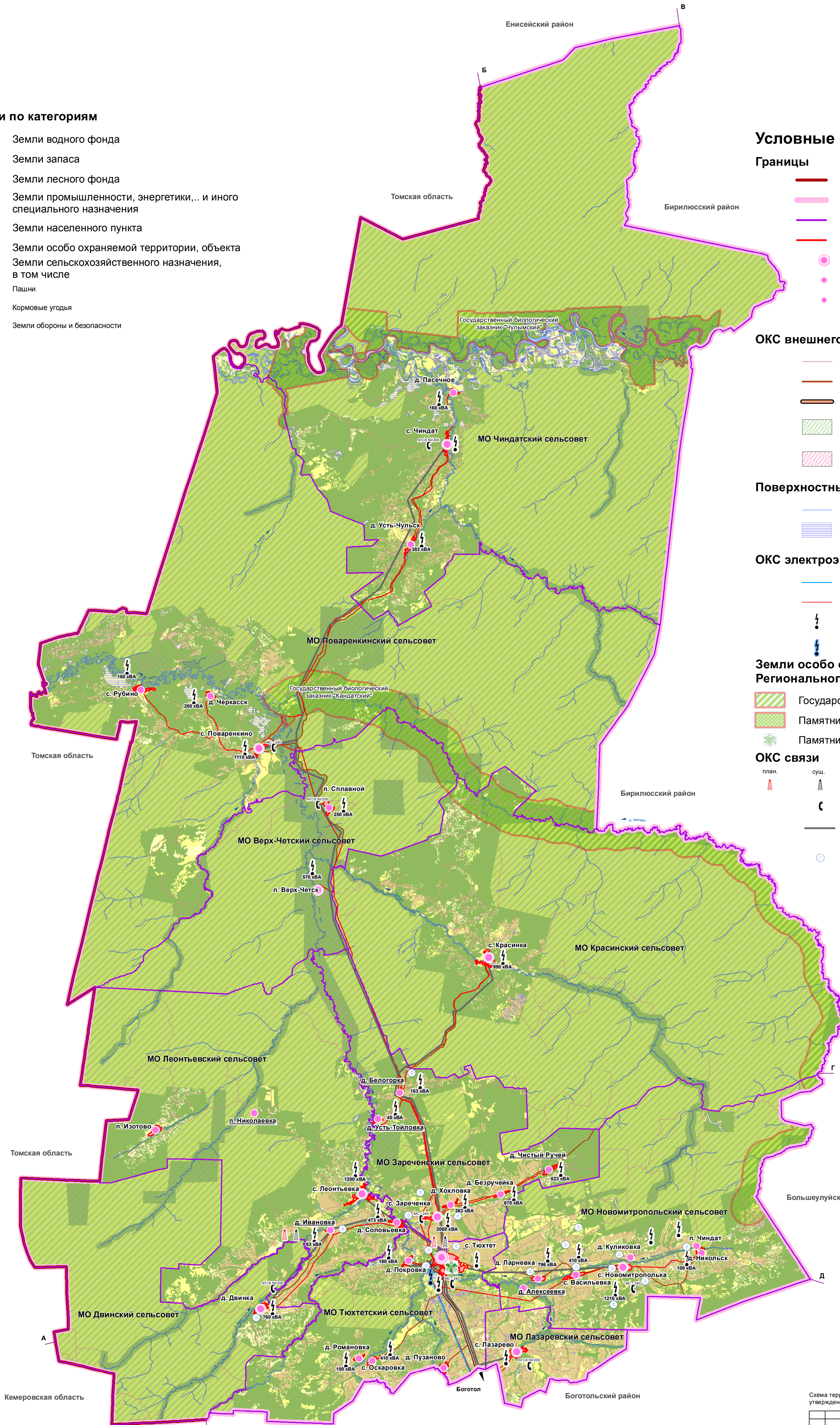
- ЛЭП 110 кВ
- ЛЭП 35 кВ
- Трансформаторная подстанция, 35 кВ и ниже
- Трансформаторная подстанция, 110 кВ

##### Земли особо охраняемых природных территорий, Регионального значения

- Государственный заказник
- Памятник природы "Сосновый бор"
- Памятник природы "Сосновый бор"

##### ОКС связи

- Антенно-мачтовые сооружения
- Автоматическая телефонная станция
- Линия электросвязи
- Одиночные скважины для хозяйственно-питьевого и производственно-технического водоснабжения



#### Описание границ смежных земель

- от А до Б - земли Томской области
- от Б до В - земли Енисейского района
- от В до Г - земли Бирилюсского района
- от Г до Д - земли Большеулуйского района
- от Д до Е - земли Боготольского района
- от Е до А - земли Кемеровской области

Схема территориального планирования, разработанная ОАО "Красноярскгазпроект", утверждена решением Тюхтетского районного Совета депутатов № 6-132 от 21.12.2012 г.

М 1:200 000  
в 1 сантиметре 2 километра



МК 135/17 (шифр: 1316-17.02)					
Красноярский край, Тюхтетский район					
Изм.	Кол. уч.	Лист	№ док.	Поз. лист	Дата
1	1	3	1	3	2012
Исполнитель МП	Разработчик И.П.	Актуализация схемы территориального планирования Тюхтетского района			
Архитектор 2-ой	Регистратор А.В.	Студия	Лист	Листов	
		СТП	3	6	
Схема инженерной инфраструктуры					М 1:200 000
					ГРАЖДАНПРОЕКТ